

РОССИЙСКАЯ ФЕДЕРАЦИЯ
КОСТРОМСКАЯ ОБЛАСТЬ



АДМИНИСТРАЦИЯ МАКАРЬЕВСКОГО
МУНИЦИПАЛЬНОГО ОКРУГА

ПОСТАНОВЛЕНИЕ

От 12.02.2025

№ 97

Об утверждении градостроительного плана
земельного участка расположенного:
Костромская область, Макарьевский район,
д. Большие Рымы, д. 136

В соответствии со ст. 51, ст. 57.3 Градостроительного кодекса Российской Федерации, ч. 4 ст. 15 Федерального закона от 06.10.2003 № 131-ФЗ «Об общих принципах организации местного самоуправления в Российской Федерации», постановлением администрации Макарьевского муниципального района от 07.03.2023 №58 «Об утверждении административного регламента предоставления муниципальной услуги «Выдача градостроительного плана земельного участка на территории Макарьевского муниципального района Костромской области», на основании заявления главы Макарьевского муниципального округа Костромской области Казвирова Алексея Николаевича, адрес: Костромская обл., Макарьевский район, г. Макарьев, площадь Революции, д. 8, рассмотрев представленные документы, администрация Макарьевского муниципального округа

ПОСТАНОВЛЯЕТ:

1. Утвердить градостроительный план земельного участка с кадастровым номером 44:09:120201:168, расположенного по адресу: Костромская область, Макарьевский район, д. Большие Рымы, д. 136
2. Настоящее постановление вступает в силу со дня его подписания и действительно в течение трёх лет.

Глава Макарьевского муниципального округа
Костромской области



А.Н.Казвиров

ГРАДОСТРОИТЕЛЬНЫЙ ПЛАН ЗЕМЕЛЬНОГО УЧАСТКА N

Р	Ф	-	4	4	-	5	-	1	2	-	0	-	0	0	-	2	0	2	5	-	0	0	0	1	-	0
---	---	---	---	---	---	---	---	---	---	---	---	---	---	---	---	---	---	---	---	---	---	---	---	---	---	---

Градостроительный план земельного участка подготовлен на основании

Заявление ВХ – 15/му от 30.01.2025 г., главы Макарьевского муниципального округа Костромской области Казвирова Алексея Николаевича

(реквизиты заявления правообладателя земельного участка, иного лица в случае, предусмотренном частью 1.1 и 1.2 статьи 57.3 Градостроительного кодекса Российской Федерации, с указанием Ф.И.О. заявителя – физического лица, либо реквизиты заявления и наименование заявителя – юридического лица о выдаче градостроительного плана земельного участка)

Местонахождение земельного участка

Костромская область

(субъект Российской Федерации)

Макарьевский район, д.Большие Рымы, д.136

(муниципальный район или городской округ)(поселение)

Описание границ земельного участка (образуемого земельного участка):

Обозначение (номер) характерной точки	Перечень координат характерных точек в системе координат, используемой для ведения Единого государственного реестра недвижимости	
	X	Y

Кадастровый номер земельного участка (при наличии) или в случае, предусмотренном частью 1.1 и 1.2 ст.57.3 Градостроительного кодекса Российской Федерации, условный номер образуемого земельного участка на основании утвержденных проекта межевания и (или) схемы расположения земельного участка или земельных участков на кадастровом плане территории

44:09:120201:168

Площадь земельного участка 1490 кв. м.

Информация о расположении земельного участка в границах территории, в отношении которой принято решение о комплексном развитии территории и (или) заключен договор о комплексном развитии территории

Не имеется

Информация о расположенных в границах земельного участка объектах капитального строительства

Не имеется

Информация о границах зоны планируемого размещения объекта капитального строительства в соответствии с утвержденным проектом планировки территории (при наличии):

Не имеется

Обозначение (номер) характерной точки	Перечень координат характерных точек в системе координат, используемой для ведения Единого государственного реестра недвижимости	
	X	Y

Реквизиты проекта планировки территории и (или) проекта межевания территории в случае, если земельный участок расположен в границах территории, в отношении которой утверждены проект планировки территории и (или) проект межевания территории

Не имеется

(указывается в случае, если земельный участок расположен в границах территории, в отношении которой утверждены проект планировки территории и (или) проект межевания территории)

"Информация о расположении земельного участка в границах территории, в отношении которой принято решение о комплексном развитии территории и (или) заключен договор о комплексном развитии территории

(указывается в случае, если земельный участок расположен в границах территории в отношении которой принято решение о комплексном развитии территории и (или) заключен договор о комплексном развитии территории)".

Градостроительный план подготовлен



Дата выдачи

(подпись)

12.01.25

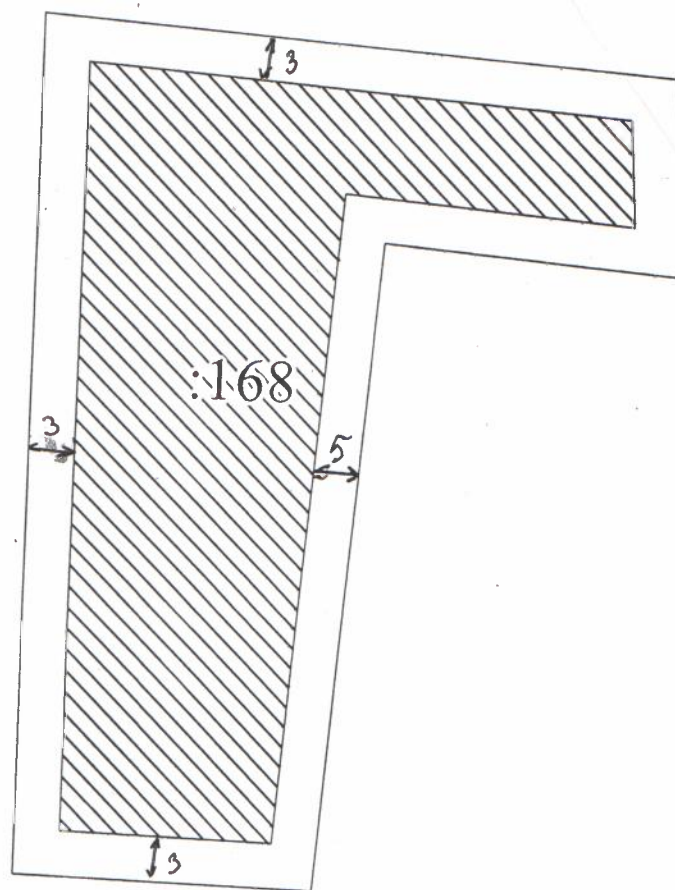
зав. отделом архитектуры
и строительства администрации
Макарьевского муниципального
округа **Фирсова С.А.**

(ф.и.о., должность уполномоченного лица, наименование органа)

С.А.Фирсова

(расшифровка подписи)

Схематичное изображение планируемого к строительству или реконструкции объекта капитального строительства на земельном участке



Условные обозначения:

:168 - Кадастровый номер земельного участка

— - Граница земельного участка

 - Допустимое размещение зданий

Чертеж (и) градостроительного плана земельного участка разработан (ы) на топографической основе в масштабе 1:500, выполненный в феврале 2025 г

(дата, наименование организации, подготовившей топографическую основу)

Чертеж (и) градостроительного плана земельного участка разработан (ы)

В феврале 2025 года администрацией Макарьевского муниципального округа Костромской области

(дата, наименование организации)

2. Информация о градостроительном регламенте либо требованиях к назначению, параметрам и размещению объекта капитального строительства на земельном участке, на который действие градостроительного регламента не распространяется или для которого градостроительный регламент не устанавливается

Градостроительный регламент земельного участка установлен в составе Правил землепользования и застройки Горчухинского сельского поселения Макарьевского муниципального района Костромской области, утвержденных Постановлением администрации Макарьевского муниципального района от 30.06.2021 №272

2.1. Реквизиты акта органа государственной власти субъекта Российской Федерации, органа местного самоуправления, содержащего градостроительный регламент либо реквизиты акта федерального органа государственной власти, органа государственной власти субъекта Российской Федерации, органа местного самоуправления, иной организации, определяющего в соответствии с федеральными законами порядок использования земельного участка, на который действие градостроительного регламента не распространяется или для которого градостроительный регламент не устанавливается

2.2. Информация о видах разрешенного использования земельного участка
основные виды разрешенного использования земельного участка:

Размещение жилого дома, не предназначенного для раздела на квартиры (дома, пригодные для постоянного проживания и высотой не выше трёх надземных этажей);

Производство сельскохозяйственной продукции;

Размещение гаража и иных вспомогательных сооружений;

Содержание сельскохозяйственных животных.

условно разрешенные виды использования земельного участка:

Детские сады, иные объекты дошкольного воспитания, школы общеобразовательные, магазины товаров первой необходимости, аптеки, строения для содержания скота и птицы, отделения, участковые пункты полиции, парковки перед объектами обслуживающих и коммерческих видов использования.

вспомогательные виды разрешенного использования земельного участка:

Отдельно стоящие или встроенные в жилые дома гаражи, хозяйственные постройки, сады, огороды, палисадники, теплицы, оранжереи, индивидуальные резервуары для хранения воды, скважины для забора воды, индивидуальные колодцы, индивидуальные бани, надворные уборные, объекты инженерно-технического обеспечения, необходимые для обслуживания объектов основного вида использования.

2.3. Предельные (минимальные и (или) максимальные) размеры земельного участка и предельные параметры разрешенного строительства, реконструкции объекта капитального строительства, установленные градостроительным регламентом для территориальной зоны, в которой расположен земельный участок:

Предельные (минимальные и (или) максимальные) размеры земельных участков, в том числе их площадь			Минимальные отступы от границ земельного участка в целях определения мест допустимого размещения зданий, строений, сооружений, за пределами которых запрещено строительство зданий, строений, сооружений	Предельное количество этажей и (или) предельная высота зданий, строений, сооружений.	Максимальный процент застройки в границах земельного участка, определяемый как отношение суммарной площади земельного участка, которая может быть застроена, ко всей площади земельного участка	Требования к архитектурным решениям объектов капитального строительства, расположенным в границах территории исторического поселения федерального или регионального значения	Иные показатели
1	2	3	4	5	6	7	8
Длина, м	Ширина, м	Площадь, м ² или га					
		1490 кв.м.	Минимальный отступ от границ земельного участка – 3 м.	Предельное количество этажей – 3(включая мансарду).	Максимальный процент застройки не подлежит установлению.		

2.4. Требования к назначению, параметрам и размещению объекта капитального строительства на земельном участке, на который действие градостроительного регламента не распространяется или для которого градостроительный регламент не устанавливается (за исключением случая, предусмотренного пунктом 7.1 части 3 статьи 57.3 Градостроительного кодекса Российской Федерации) :

Причины отнесения земельного участка к виду земельного участка, на который действие градостроительного регламента не распространяется или для которого градостроительный регламент не устанавливается	Реквизиты акта, регулирующего использование земельного участка	Требования к использованию земельного участка	Требования к параметрам объекта капитального строительства			Требования к размещению объектов капитального строительства	
			Предельное количество этажей и (или) предельная высота зданий, строений, сооружений	Максимальный процент застройки в границах земельного участка, определяемый как отношение суммарной площади земельного участка, которая может быть застроена, ко всей площади земельного участка	Иные требования к параметрам объекта капитального строительства	Минимальные отступы от границ земельного участка в целях определения мест допустимого размещения зданий, строений, сооружений, за пределами которых запрещено строительство зданий, строений, сооружений	Иные требования к размещению объектов капитального строительства
1	2	3	4	5	6	7	8
-	-	-	-	-	-	-	-

2.5. Предельные параметры разрешенного строительства, реконструкции объекта капитального строительства, установленные положением об особо охраняемых природных территориях, в случае выдачи градостроительного плана земельного участка в отношении земельного участка, расположенного в границах особо охраняемой природной территории :

Причины отнесения земельного участка к виду земельного участка, для которого градостроительный регламент не устанавливается	Реквизиты Положения об особо охраняемой природной территории	Реквизиты утвержденной документации по планировке территории	Зонирование особо охраняемой природной территории (да/нет)							
			Функциональная зона	Виды разрешенного использования земельного участка		Требования к параметрам объекта капитального строительства			Требования к размещению объектов капитального строительства	
				Основные виды разрешенного использования	Вспомогательные виды разрешенного использования	Предельное количество этажей и (или) предельная высота зданий, строений, сооружений	Максимальный процент застройки в границах земельного участка, определяемый как отношение суммарной площади земельного участка, которая может быть застроена, ко всей площади земельного участка	Иные требования к параметрам объекта капитального строительства	Минимальные отступы от границ земельного участка в целях определения мест допустимого размещения зданий, строений, сооружений, за пределами и которых запрещено строительство зданий, строений, сооружений	Иные требования к размещению объектов капитального строительства
1	2	3	4	5	6	7	8	9	10	11
-	-	-	-	-	-	-	-	-	-	-

3. Информация о расположенных в границах земельного участка объектах капитального строительства и объектах культурного наследия

3.1. Объекты капитального строительства

N _____, _____
 (согласно чертежу (ам) градостроительного плана) (назначение объекта капитального строительства, этажность, высотность, общая площадь, площадь застройки)

инвентаризационный или кадастровый номер -

3.2. Объекты, включенные в единый государственный реестр объектов культурного наследия (памятников истории и культуры) народов Российской Федерации

N _____, _____
 (согласно чертежу(ам) градостроительного плана) (назначение объекта культурного наследия, общая площадь, площадь застройки)

 (наименование органа государственной власти, принявшего решение о включении выявленного объекта культурного наследия в реестр, реквизиты этого решения)

регистрационный номер в реестре

от

 (дата)

4. Информация о расчетных показателях минимально допустимого уровня обеспеченности территории объектами коммунальной, транспортной, социальной инфраструктур и расчетных показателях максимально допустимого уровня территориальной доступности указанных объектов для населения в случае, если земельный участок расположен в границах территории, в отношении которой предусматривается осуществление деятельности по комплексному развитию территории:

Информация о расчетных показателях минимально допустимого уровня обеспеченности территории								
Объекты коммунальной инфраструктуры			Объекты транспортной инфраструктуры			Объекты социальной инфраструктуры		
Наименование вида объекта	Единица измерения	Расчетный показатель	Наименование вида объекта	Единица измерения	Расчетный показатель	Наименование вида объекта	Единица измерения	Расчетный показатель
1	2	3	4	5	6	7	8	9
-	-	-	-	-	-	-	-	-

Информация о расчетных показателях максимально допустимого уровня территориальной доступности								
Наименование вида объекта	Единица измерения	Расчетный показатель	Наименование вида объекта	Единица измерения	Расчетный показатель	Наименование вида объекта	Единица измерения	Расчетный показатель
1	2	3	4	5	6	7	8	9
-	-	-	-	-	-	-	-	-

5. Информация об ограничениях использования земельного участка, в том числе, если земельный участок полностью или частично расположен в границах зон с особыми условиями использования территорий

6. Информация о границах зон с особыми условиями использования территорий, если земельный участок полностью или частично расположен в границах таких зон:

Наименование зоны с особыми условиями использования территории с указанием объекта, в отношении которого установлена такая зона	Перечень координат характерных точек в системе координат, используемой для ведения Единого государственного реестра недвижимости		
	Обозначение (номер) характерной точки	X	Y
1	2	3	4
отсутствует	-	-	-

7. Информация о границах публичных сервитутов

Обозначение (номер) характерной точки	Перечень координат характерных точек в системе координат, используемой для ведения Единого государственного реестра недвижимости	
	X	Y
Информация отсутствует	-	-

Приложение (в случае, указанном в части 3.1 ст.57.3 Градостроительного кодекса Российской Федерации)

8. Номер и (или) наименование элемента планировочной структуры, в границах которого расположен земельный участок

9. Информация о возможности подключения (технологического присоединения) объектов капитального строительства к сетям инженерно-технического обеспечения (за исключением сетей электроснабжения), определяемая с учетом программ комплексного развития систем коммунальной инфраструктуры поселения, муниципального округа, городского округа (при их наличии), в состав которой входят сведения о максимальной нагрузке в возможных точках подключения (технологического присоединения) к таким сетям, а также сведения об организации, предоставившей данную информацию

10. Реквизиты нормативных правовых актов субъекта Российской Федерации, муниципальных правовых актов, устанавливающих требования к благоустройству территории

11. Информация о красных линиях:

Обозначение (номер) характерной точки	Перечень координат характерных точек в системе координат, используемой для ведения Единого государственного реестра недвижимости	
	X	Y
Информация отсутствует	-	-

Приложение (в случае, указанном в части 3.1 статьи 57.3 Градостроительного кодекса Российской Федерации)

12. Информация о требованиях к архитектурно-градостроительному облику объекта капитального строительства

N	Требования к архитектурно-градостроительному облику объекта капитального строительства	Показатель
	Требования к архитектурно-градостроительному облику объекта капитального строительства не установлены	-